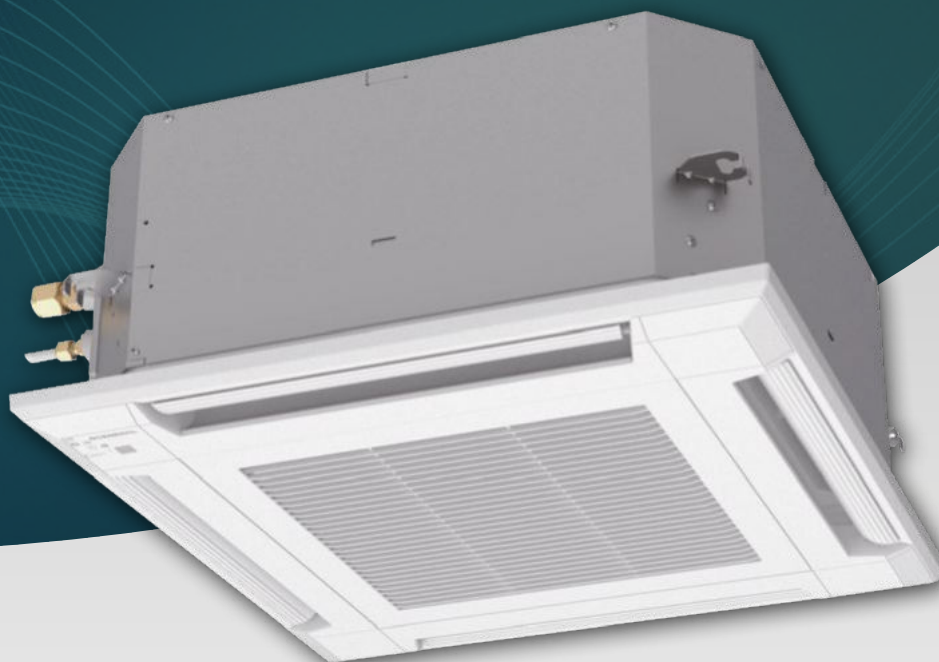


FUJITSU

KARTA PRODUKTU

SERIA KV

AUXG 09|12|14|18|22|24 KVLA



STANDARD

A++

R32

6,7
SEER

4,4
SCOP



AIRSTAGE



Model: AUXG09KVLA / AUXG12KVLA / AUXG14KVLA / AUXG18KVLA / AUXG22KVLA / AUXG24KVLA



Dla AUXG9/12/14KVLA

Dla AUXG18/22KVLA

Dla AUXG24KVLA

Dane techniczne

Model	Jednostka wewnętrzna		AUXG09KVLA	AUXG12KVLA	AUXG14KVLA	AUXG18KVLA	AUXG22KVLA	AUXG24KVLA	
	Jednostka zewnętrzna		AOEG09KBTB	AOEG12KBTB	AOEG14KBTB	AOEG18KBTB	AOEG22KBTB	AOEG24KBTB	
Zasilanie			jednofazowe, ~230V, 50Hz						
Wydajność	chłodzenie	kW	2,5 (0,9÷3,2)	3,5 (0,9÷4,4)	4,3 (0,9÷5,4)	5,2 (0,9÷5,9)	6,0 (0,9÷6,7)	6,8 (0,9÷8,0)	
	grzanie		3,2 (0,9÷4,7)	4,1 (0,9÷5,7)	5,0 (0,9÷6,5)	6,0 (0,9÷7,5)	7,0 (0,9÷8,0)	7,5 (0,9÷9,1)	
Pobór mocy	chłodzenie/grzanie	kW	0,55/0,79	0,93/1,08	1,28/1,32	1,60/1,66	1,82/1,87	2,21/2,03	
EER	chłodzenie	W/W	4,57	3,76	3,36	3,25	3,30	3,08	
COP	grzanie		4,05	3,80	3,79	3,61	3,74	3,69	
Pdesign	chłodzenie/grzanie (-10°C)	kW	2,5/2,6	3,5/3,4	4,3/3,8	5,2/4,4	6,0/4,8	6,8/6,0	
SEER	chłodzenie	W/W	6,70	6,60	6,50	6,60	6,60	6,10	
SCOP	grzanie (strefa umiarkowana)		4,40	4,30	4,40	4,20	4,30	4,00	
Klasa efektywności energetycznej	chłodzenie	A++		A++		A++		A++	
	grzanie (strefa umiarkowana)	A+		A+		A+		A+	
Maksymalny prąd pracy	chłodzenie/grzanie	A	7,9/7,9	9,7/9,7	10,2/10,2	12,1/12,1	12,6/12,6	13,6/13,6	
Sezonowe zużycie energii	chłodzenie	kWh/a	131	186	231	275	318	390	
	grzanie		826	1106	1208	1466	1562	2097	
Osuszanie		l/h	0,6	1,2	1,5	2,2	2,6	2,7	
Ciśnienie akustyczne	J. wewn. (chłodzenie)	H/M/L/Q	33/31/29/27	37/34/30/27	38/34/30/27	38/34/30/26	44/42/36/30	49/44/36/30	
	J. wewn. (grzanie)	H/M/L/Q	34/32/29/27	37/34/31/29	43/38/34/30	43/38/34/30	45/43/40/33	49/45/40/33	
	J. zewn. (chł./grz.)	Wysoki	46/46	47/47	49/49	50/50	51/51	53/54	
Moc akustyczna	J. wewn. (chł./grz.)	Wysoki	46/47	49/49	50/55	50/55	56/57	59/61	
	J. zewn. (chł./grz.)	Wysoki	59/59	61/61	62/62	62/62	63/63	65/66	
Przepływ powietrza	J. wewn. / J. zewn. (chł.)	Wysoki	540/1 480	600/1 580	680/1 670	680/2 160	830/2 240	930/2 700	
	J. wewn. / J. zewn. (grz.)	Wysoki	540/1 410	600/1 520	800/1 580	800/1 830	860/1 960	930/2 700	
Wymiary netto WxSxG	J. wewn.	mm	245x570x570	245x570x570	245x570x570	245x570x570	245x570x570	245x570x570	
	J. zewn.	mm	542x799x290	542x799x290	542x799x290	632x799x290	632x799x290	716x820x315	
Masa	J. wewn.	kg	15	15	15	15	16	16	
	J. zewn.	kg	32	33	33	36	38	42	
Srednica przyłączy (ciecz / gaz)		mm	6,35/9,52	6,35/9,52	6,35/9,52	6,35/12,70	6,35/12,70	6,35/12,70	
Srednica wężyka skroplin (wewn./zewn.)		mm	25/32	25/32	25/32	25/32	25/32	25/32	
Maks. dł. instalacji chłodniczej (bez doładowania)		m	20 (15)	25 (15)	25 (15)	30 (20)	30 (20)	30 (20)	
Maks. różnica poziomów			15	20	20	20	25	25	
Dopuszczalny zakres temperatur zewn.	chłodzenie	°CDB	-15 do 46	-15 do 46	-15 do 46	-15 do 46	-15 do 46	-15 do 46	
	grzanie		-15 do 24	-15 do 24	-15 do 24	-15 do 24	-15 do 24	-15 do 24	
Czynnik chłodniczy	Typ (GWP)		R32 (675)	R32 (675)	R32 (675)	R32 (675)	R32 (675)	R32 (675)	
	Fabryczna ilość	kg(CO2eq-T)	0,85 (0,574)	0,85 (0,574)	0,85 (0,574)	1,02 (0,689)	1,25 (0,844)	1,25(0,844)	
Maskownica	Model		UTG-UFYF-W						
	Wymiary (W×S×G)	mm	49x620x620	49x620x620	49x620x620	49x620x620	49x620x620	49x620x620	
	Masa	kg	2,3	2,3	2,3	2,3	2,3	2,3	

Akcesoria opcjonalne

* Kompatybilność opcjonalnych urządzeń Intesis prosimy sprawdzić w Katalogu Fujitsu 2024 na liście wyposażenia opcjonalnego na stronie 318

- | | | | | | |
|--|------------|-------------------------------------|--------------|--|-----------|
| Sterownik przewodowy (typ designerski): | UTY-RVRY | Zewnętrzny przełącznik funkcji: | UTY-TERX | Interfejs sieciowy dla systemu split (zasilanie DC): | UTY-VTGX |
| Kompaktywny sterownik przewodowy: | UTY-RCRYZ1 | Interfejs Wi-Fi: | FG-RC-WIF1Z2 | Interfejs sieciowy dla systemu split (zasilanie AC): | UTY-VTGVX |
| Sterownik przewodowy (panel dotykowy): | UTY-RNRYZ5 | | UTY-TFSXJ3 | Dodatkowa izolacja przeciwwilgociowa: | UTZ-KXGC |
| Sterownik przewodowy: | UTY-RLRY | Osona wylotu powietrza: | FG-AC-WIF1Z1 | Dodatkowe rozszerzenie wej./wyj.: | UTY-XCSX |
| | UTY-RNNYM | Zestaw przyłączeniowy wej./wyj.: | UTR-YDZB | Obudowa rozszerzenia wej./wyj.: | UTZ-GXRA |
| | UTY-RVNYM | Maskownica: | UTY-XWZKZG | Filtr z jonami srebra: | UTD-HFAA |
| Prosty sterownik przewodowy (bez obsługi trybu pracy): | UTY-RHRY | Moduł przyłączenia powietrza zewn.: | UTG-UFYF-W | | |
| Prosty sterownik przewodowy: | UTY-RSRY | | UTZ-VXAA | | |
| | UTY-RSNYM | | | | |
| | UTY-LNTY | | | | |

Wymiary

(Jednostki : mm)

